

**GEZ**

## KARTA ADRESOWA ZABYTKU

3. Miejscowość

**R Z E S Z Ó W**  
**OSIEDLE BZIANKA**

1. Nazwa

**STANOWISKO ARCHEOLOGICZNE**  
**RZESZÓW – BZIANKA 2**

2. Czas powstania

Okres wpływów rzymskich – ślad osadnictwa

7. Fotografia z opisem wskazującym orientację w stosunku do sąsiednich terenów lub stron świata albo mapa z zaznaczonym stanowiskiem archeologicznym

4. Adres

nr obszaru AZP 103-75  
nr stanowiska w miejscowości – 2  
nr stanowiska na obszarze – 43

ul. Brzoskwiniowa

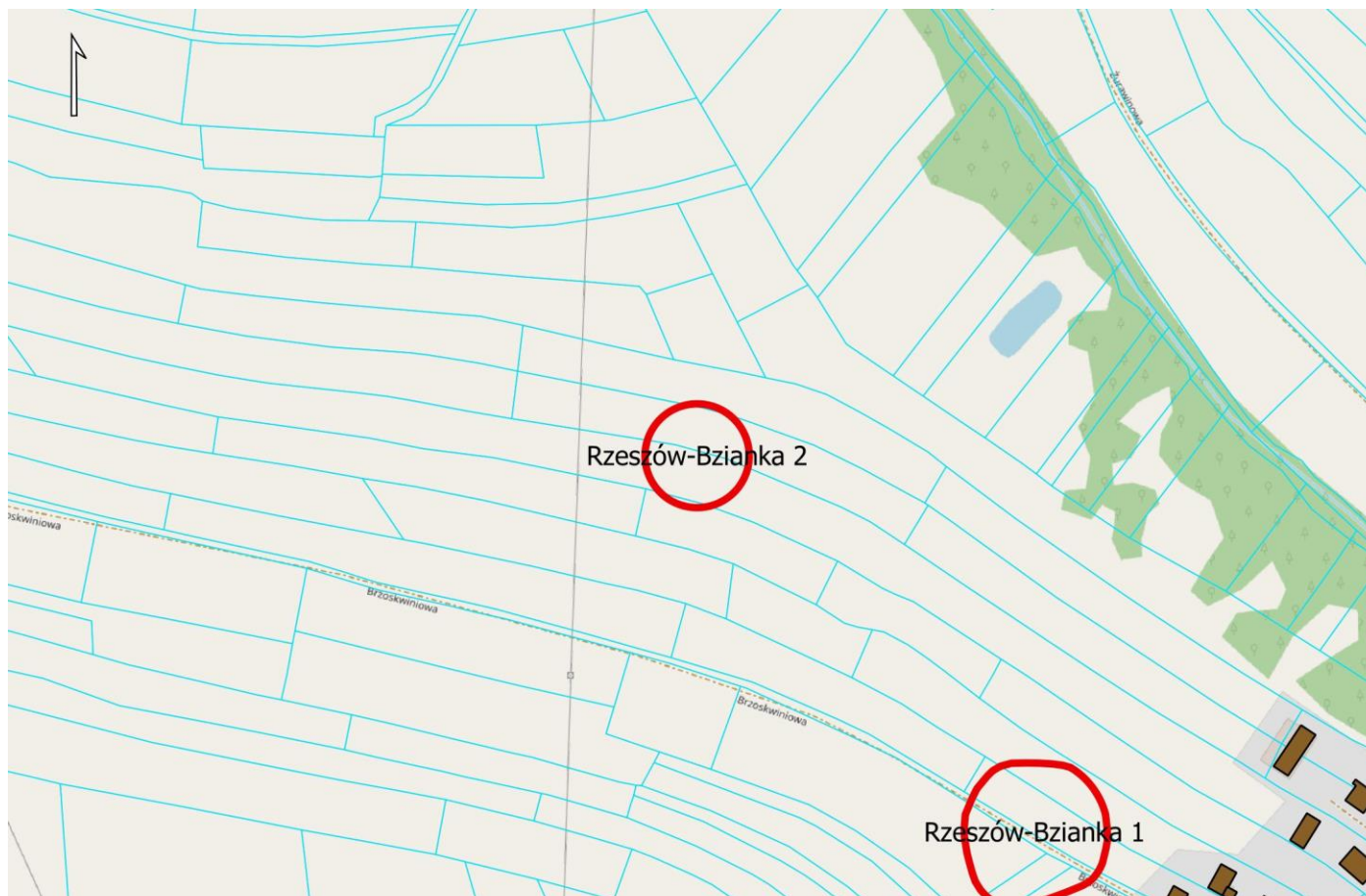
5. Przynależność administracyjna

województwo **podkarpackie**

powiat **Rzeszów**

gmina **Rzeszów**

6. Formy ochrony



 stanowisko archeologiczne     działki     budynki

0 50 m

Podkład: OpenStreetMap

8. Historia, opis i wartości<sup>1</sup>

Ślad osadnictwa kultury przeworskiej z okresu wpływów rzymskich.  
Informacje o stanowisku pochodzą z odkryć terenowych oraz badań powierzchniowych.  
Położenie w obrębie jednostek fizjograficznych: małe doliny – stok doliny.  
Położenie z uwagi na rodzaj ekspozycji: teren eksponowany – krawędzie, stoki wklęsłe i proste.  
Położenie z uwagi na stopień i kierunek ekspozycji: ekspozycja mała 2 – 4 m, stopień ekspozycji 1-3%, kierunek ekspozycji NE.  
Gleba: bielice lessowate.  
Znaleziska: 1 fragment ceramiki.

9. Stan zachowania i postulaty dotyczące konserwacji

Stanowisko wymaga weryfikacji stanu zachowania.

10. Wykonanie karty (autor, data i podpis)

Natalia Zachwieja  
Biuro Miejskiego Konserwatora  
Zabytków Urzędu Miasta Rzeszowa  
czerwiec 2023 r.

11. Zatwierdzenie karty (podpis wojewódzkiego konserwatora zabytków)<sup>\*</sup>

\*dotyczy zabytków niewpisanych do rejestru zabytków i niewłączonych do wojewódzkiej ewidencji zabytków

<sup>1</sup> Dane na podstawie Karty ewidencji stanowiska archeologicznego z 1987 r., autor mgr S. Kadrow